

# POWER SINUS PLOTTER



**UPS SENOIDAL  
2.400 e 3.200 VA**  
INDICADO PARA USO EM  
EQUIPAMENTOS DE IMPRESSÃO  
DIGITAL DE GRANDE FORMATO



**SMS<sup>®</sup>**

ESPECIALISTA MUNDIAL  
EM SISTEMAS ELÉTRICOS E DIGITAIS PARA INFRAESTRUTURAS PREDIAIS

Uma marca  
do Grupo | **legrand<sup>®</sup>**

# POWER SINUS PLOTTER UPS SENOIDAL

PROTEÇÃO PARA SEU  
SISTEMA DE IMPRESSÃO

A linha de UPS Power Sinus Plotter, oferece a melhor energia para seu sistema de impressão através de onda senoidal, garantindo a proteção ideal para seus equipamentos além de permitir a continuidade de sua operação, evitando gastos desnecessários com perdas de material ou parada na produção.



## 6 Proteções:

- > Curto circuito no inversor;
- > Surtos de tensão (entre fase e neutro);
- > Sub/sobretensão da rede elétrica. Na ocorrência destas, o UPS passa a operar em modo bateria;
- > Sobreaquecimento no inversor e no transformador, com alarme e posterior desligamento automático;
- > Potência excedida, com alarme e posterior desligamento automático;
- > Descarga total das baterias.

IDEAL PARA PLOTTER:



Recorte • Sublimática • Solvente • UV • Têxtil • 3D

## Tabela de autonomia<sup>[1]</sup>

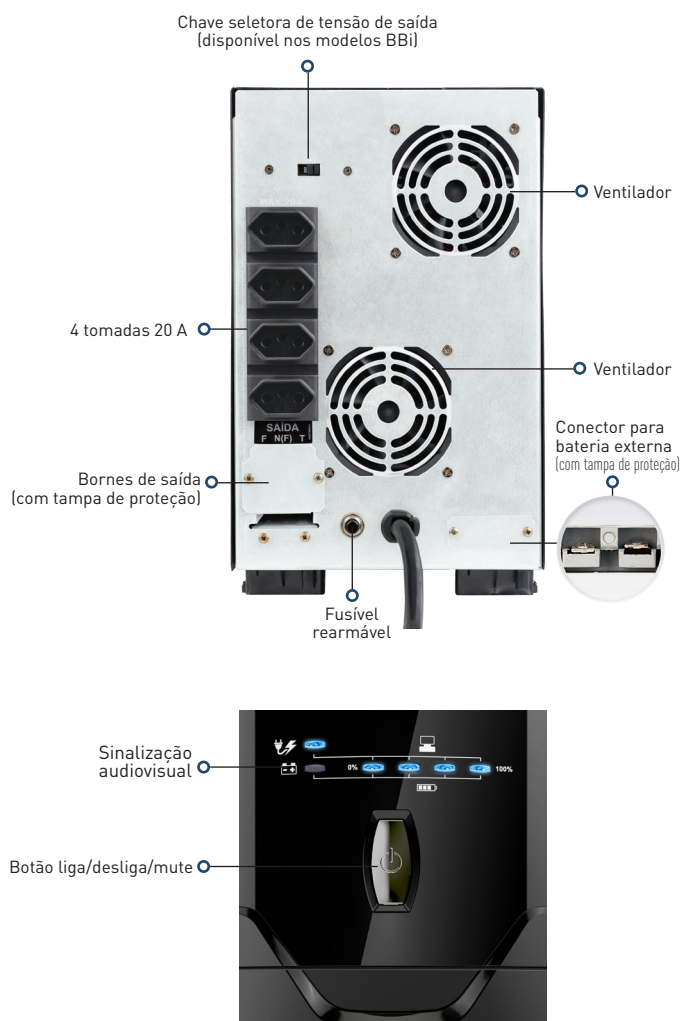
2.400 VA				3.200 VA			
Carga	BATERIAS INTERNAS	BATERIAS INTERNAS + MÓDULO EXTERNO (24Vdc/17Ah) <sup>[2]</sup>	BATERIAS INTERNAS + MÓDULO EXTERNO (24Vdc/40Ah) <sup>[2]</sup>	Carga	BATERIAS INTERNAS	BATERIAS INTERNAS + MÓDULO EXTERNO (24Vdc/17Ah) <sup>[2]</sup>	BATERIAS INTERNAS + MÓDULO EXTERNO (24Vdc/40Ah) <sup>[2]</sup>
25%	42min	1h40min	2h14min	25%	28min	1h10min	1h38min
50%	16min	43min	1h02min	50%	10min	30min	46min
75%	8min	22min	33min	75%	5min	15min	22min

<sup>[1]</sup> O tempo de autonomia varia significativamente de acordo com o número de ciclos de carga e descarga das baterias, bem como da temperatura interna do UPS que varia conforme a temperatura ambiente, o consumo em Watt e em VA da carga e a tensão da rede elétrica.

<sup>[2]</sup> Permite a conexão de até dois módulos de bateria para obter um tempo de autonomia superior.

# CARACTERÍSTICAS GERAIS

- › Forma de onda senoidal.
- › Modelo Bi: Bivolt automático de entrada (115/127V~ ou 220V~) e saída 115V~.
- › Modelo BBi: Bivolt automático de entrada (115/127V~ ou 220V~) e saída bivolt com seleção através de chave (115V~ ou 220V~).
- › Estabilizador interno com 4 estágios de regulação.
- › Filtro de linha interno.
- › Expansão de autonomia.
- › Fusível rearmável.
- › 4 tomadas de 20A + bornes de saída para fácil instalação.
- › Bargraph de LEDs que indica o nível de carga da bateria ou a potência de saída.
- › Autoteste: ao ser ligado, o UPS testa todos os circuitos internos, inclusive as baterias.
- › Autodiagnóstico de bateria: informa quando a bateria precisa ser substituída.
- › Recarga automática das baterias.
- › Recarregador Strong Charger: permite a recarga das baterias mesmo com níveis muito baixos de carga.
- › Permite ser ligado na ausência de rede elétrica (DC Start).
- › Função True RMS: analisa os distúrbios da rede elétrica e possibilita a atuação precisa do UPS. Indicada principalmente para redes instáveis.
- › Função Battery Saver.
- › Permite ligar até 2 módulos de bateria externa.



## ACESSÓRIOS OPCIONAIS

**MÓDULO EXTERNO DE BATERIAS** - Permite a expansão do tempo de autonomia do UPS.

- › Módulo de baterias line interactive (24Vdc/40Ah)  
Composto por duas baterias estacionárias de 40Ah.  
Cód. SMS 0062251
- › Módulo de baterias line interactive (24Vdc/17Ah)  
Composto por duas baterias seladas de 17Ah.  
Cód. SMS 0062274
- › Gabinete para baterias line interactive (24Vdc/40Ah)  
Composto por gabinete metálico, conector para expansão de autonomia e cabo com conector de engate rápido (baterias não inclusas).  
Cód. SMS 0062269



Módulo de Baterias

# POWER SINUS PLOTTER

## UPS senoidal

Características Técnicas				
Códigos		27874	27875	27877
Características de entrada		µPS2400Bi	µPS3200Bi	µPS3200BBi
Tensão nominal	[V~]	115/127/220 (automático)		
Faixa de tensão de entrada para regulação de saída 115V~	[V~]	89 a 138 (rede 115/127V~) 175 a 255 (rede 220V~)		
Faixa de tensão de entrada para regulação de saída 220V~	[V~]	—		96 a 130 (rede 115/127V~) 175 a 251 (rede 220V~)
Faixa de tensão para operação em rede (Saída 115V~)	[V~]	87 a 141 (rede 115/127V~) 175 a 260 (rede 220V~)		
Faixa de tensão para operação em rede (Saída 220V~)	[V~]	—		93 a 135 (rede 115/127V~) 174 a 258 (rede 220V~)
Frequência de rede	[Hz]	60 ± 4		
Plugue do cabo de força¹		Padrão NBR14136 (20A)		
Características de saída				
Potência máxima	[VA]	2400	3200	
Fator de potência		0,62		
Tensão nominal	[V~]	115		115/220 (Selecionável por chave)
Regulação		± 5% (para operação bateria) / + 6% - 10% (para operação rede)		
Frequência	[Hz]	60 ± 1% (para operação bateria)		
Forma de onda do inversor		Senoidal		
Número de tomadas		4 Tomadas de 20A		
Borne de Saída		Sim		
Acionamento do inversor		< 0,8 ms		
Características gerais				
Rendimento	Modo Rede		Até 95%	
	Modo Bateria		Até 89%	
Bateria interna		2 baterias 12V <sub>DC</sub> / 17Ah (24V <sub>DC</sub> )		
Bateria externa (opcional)		24V <sub>DC</sub> / 80Ah máx.		
Peso líquido	[kg]	31,3	33,2	34
Peso bruto	[kg]	32,5	34,4	35,2
Dimensões (A x L x P)		[mm]	307 x 190 x 484	
Comprimento do cabo de força do nobreak		[mm]	1450 ± 50	
Ruído Audível			≤55 dBA a 1 metro	
Norma EMC				
IEC 61000 4-2 (ESD)			4kV CD e 8kV AD	
IEC 61000 4-4 (BURST)			2kV / 5kHz (entrada)	
IEC 61000 4-5 (SURGE) 1,2/50µs & 8/20µs			2kVA / 1kA (modo comum) e 1kV / 500A (modo diferencial)	

<sup>1</sup>De acordo com a NM297-5 (portaria nº 640, 30 de novembro 2012).

**SAC** Serviço de  
Atendimento ao Cliente  
(11) **4075 7069**  
(11) **2575 3500**

 [suportetecnico@legrand.com.br](mailto:suportetecnico@legrand.com.br)  
[www.sms.com.br](http://www.sms.com.br)



**SMS®**

Uma marca  
do Grupo | **legrand®**

GL ELETRO-ELETRÔNICOS LTDA.

Av. Pirâmide, 661  
09970-330 - Diadema - SP  
☎ : (11) 4075 7000  
Fax: (11) 4075 7985